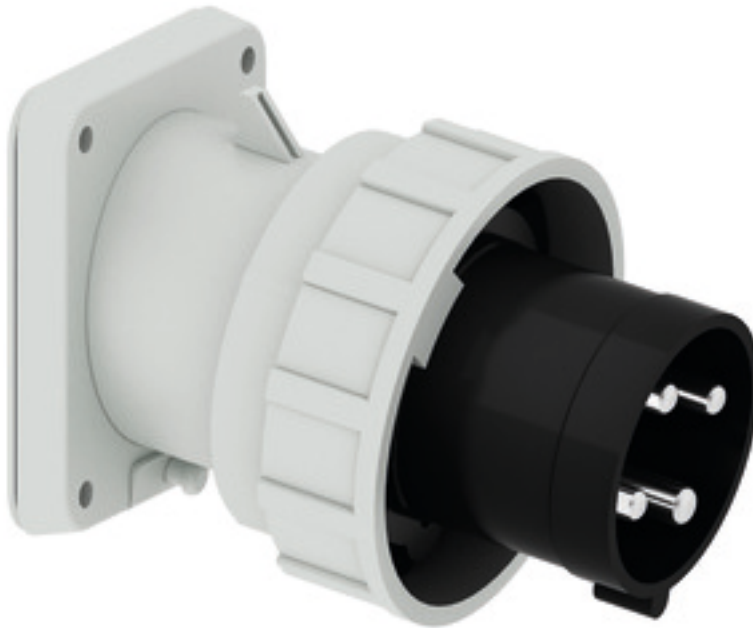


Панельная вилка с наклоном - Фланец 107x100, крепление 85x77



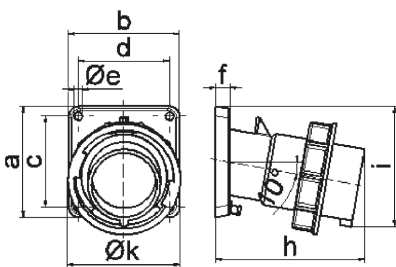
| Описание изделия                |                               |
|---------------------------------|-------------------------------|
| № арт. BALS                     | 27012                         |
| Код EAN                         | 4024941270120                 |
| Группа продукции                | Панельная вилка TE с наклоном |
| Сила тока                       | 63 A                          |
| Кол-во полюсов                  | 4-пол.                        |
| Расположение фаз                | 3 фазы+PE                     |
| Положение заземляющего контакта | 7 ч                           |
|                                 | от 480 до 500 В               |
| Частота                         | 50 и 60 Гц                    |
| Степень защиты                  | IP67                          |

| Описание изделия                         |   |
|--|---|
| Маркировочный цвет                       | черный  |
| Цвет прибора                             | Буртик черный RAL 9005, Байон. кольцо серый RAL 7035, Корпус серый RAL 7035       |
| Соединение                               | Винтовые столбчатые клеммы  |
| Макс. поперечное сечение кабеля          | 16,0 мм <sup>2</sup>  |
| Кабельный ввод                           | null  |
| Высота прибора, мм                       | 131mm   |
| Ширина прибора, мм                       | 113.5mm   |
| Глубина прибора, мм                      | 153mm   |
| Вертик. размер фланца, мм                | 107mm   |
| Гориз. размер фланца, мм                 | 100mm   |
| Вертик. расстояние между отверстиями, мм | 85mm  |
| Гориз. расстояние между отверстиями, мм  | 77mm  |
| Материал корпуса                         | Полиамид  |
| Контакты                                 | Контактная подложка из термостойкого материала, Контакты из никелированной латуни |

| прочие технические характеристики |                       |
|-----------------------------------|-----------------------|
|                                   | Наклон составляет 10° |

| Логистика            |                 |
|----------------------|-----------------|
| Масса одного изделия | 0.685 кг / null |
| Тип упаковки         | null            |

| Логистика         |               |
|-------------------|---------------|
| Кол-во в упаковке | 1 ST          |
| Код EAN           | 4024941270120 |
| Длина             | 153 mm        |
| Ширина            | 113,5 mm      |
| Высота            | 131 mm        |
| Масса             | 0,686 kg      |
| Объем             | 2 274,881 ccm |
| Тип упаковки      | null          |
| Кол-во в упаковке | 5 ST          |
| Код EAN           | 4024941958998 |
| Длина             | 325 mm        |
| Ширина            | 217 mm        |
| Высота            | 210 mm        |
| Масса             | 3,631 kg      |
| Объем             | 13 588,4 ccm  |



5 MB 22

| Ampere Polzahl             | 63<br>3 | 63<br>4 | 63<br>5 |  |  |  |
|----------------------------|---------|---------|---------|--|--|--|
| a                          | 107,0   | 107,0   | 107,0   |  |  |  |
| b                          | 100,0   | 100,0   | 100,0   |  |  |  |
| c                          | 85,0    | 85,0    | 85,0    |  |  |  |
| d                          | 77,0    | 77,0    | 77,0    |  |  |  |
| e ø                        | 6,5     | 6,5     | 6,5     |  |  |  |
| f                          | 12,0    | 12,0    | 12,0    |  |  |  |
| h                          | 155,0   | 155,0   | 155,0   |  |  |  |
| i                          | 118,0   | 118,0   | 118,0   |  |  |  |
| k                          | 113,5   | 113,5   | 113,5   |  |  |  |
| Leiter mm <sup>2</sup> min | 6       | 6       | 6       |  |  |  |
| Leiter mm <sup>2</sup> max | 16      | 16      | 16      |  |  |  |
|                            |         |         |         |  |  |  |
|                            |         |         |         |  |  |  |