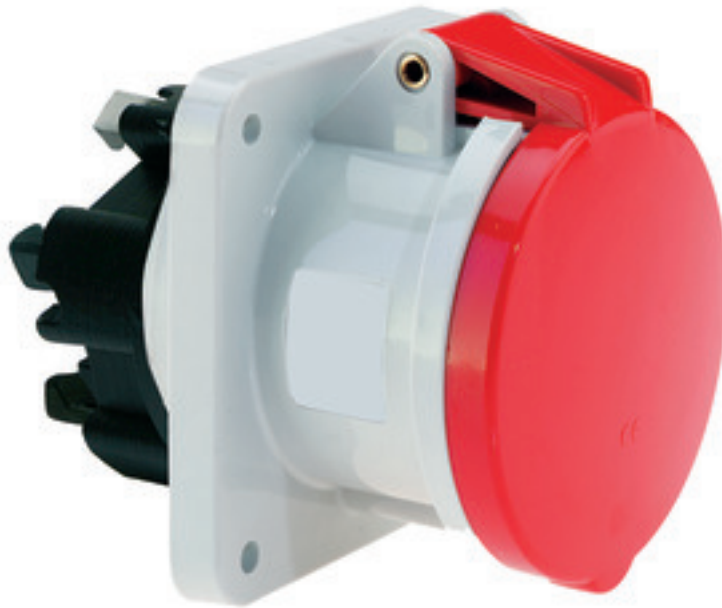


Панельная розетка прямая - Фланец 107x100, крепление 85x77

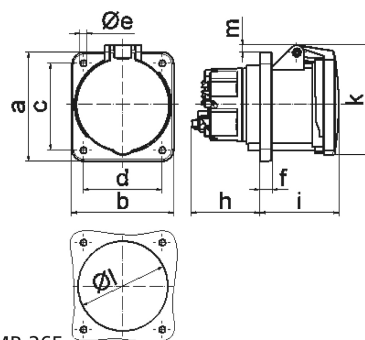


| Описание изделия | |
|---------------------------------|---|
| № арт. BALS | 130130 |
| Код EAN | 4024941191289 |
| Группа продукции | Панельная розетка Quick-Connect TE прямая |
| Сила тока | 63 A |
| Кол-во полюсов | 4-пол. |
| Расположение фаз | 3 фазы+PE |
| Положение заземляющего контакта | 6 ч |
| | от 380 до 415 В |
| Частота | 50 и 60 Гц |
| Степень защиты | IP44 |

| Описание изделия | |
|--|---|
| Маркировочный цвет | красный |
| Цвет прибора | Откид. крышка красная RAL 3000, Корпус серый RAL 7035 |
| Соединение | безвинтовые пружинные столбчатые клеммы с контактом Kontex |
| Макс. поперечное сечение кабеля | 25,0 мм ² |
| Кабельный ввод | null |
| Высота прибора, мм | 114mm |
| Ширина прибора, мм | 110mm |
| Глубина прибора, мм | 154mm |
| Вертик. размер фланца, мм | 107mm |
| Гориз. размер фланца, мм | 100mm |
| Вертик. расстояние между отверстиями, мм | 85mm |
| Гориз. расстояние между отверстиями, мм | 77mm |
| Материал корпуса | Полиамид |
| Контакты | Контактная подложка из термостойкого материала, Контакты из никелированной латуни |

| Логистика | |
|----------------------|-----------------|
| Масса одного изделия | 0.553 кг / null |
| Тип упаковки | null |
| Кол-во в упаковке | 1 ST |
| Код EAN | 4024941191289 |

| Логистика | |
|-------------------|---------------|
| Длина | 154 mm |
| Ширина | 110 mm |
| Высота | 114 mm |
| Масса | 0,554 kg |
| Объем | 1 931,16 ccm |
| Тип упаковки | null |
| Кол-во в упаковке | 5 ST |
| Код EAN | 4024941958585 |
| Длина | 295 mm |
| Ширина | 185 mm |
| Высота | 215 mm |
| Масса | 2,929 kg |
| Объем | 9 975 ccm |



4 MB 265

| Ampere | 63 | 63 | | | | | |
|----------------------------|-------|-------|--|--|--|--|--|
| Polzahl | 4 | 5 | | | | | |
| a | 107,0 | 107,0 | | | | | |
| b | 100,0 | 100,0 | | | | | |
| c | 85,0 | 85,0 | | | | | |
| d | 77,0 | 77,0 | | | | | |
| e ø | 6,5 | 6,5 | | | | | |
| f | 12,0 | 12,0 | | | | | |
| h | 67,0 | 67,0 | | | | | |
| i | 77,0 | 77,0 | | | | | |
| k | 110,0 | 110,0 | | | | | |
| l ø | 88,0 | 88,0 | | | | | |
| m | 7,0 | 7,0 | | | | | |
| Leiter mm ² min | 6 | 6 | | | | | |
| Leiter mm ² max | 25 | 25 | | | | | |