

Настенная розетка - Размер корпуса 80x70



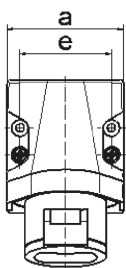
| Описание изделия | |
|---------------------------------|-----------------------------|
| № арт. BALS | 418 |
| Код EAN | 4024941004183 |
| Группа продукции | Настенная розетка мал.напр. |
| Сила тока | 16 A |
| Кол-во полюсов | 3-пол. |
| Расположение фаз | 3-пол. |
| Положение заземляющего контакта | 4 ч |
| | 20 – 25 В и 40 – 50 В |
| Частота | от 100 до 200 Гц |
| Степень защиты | IP44 |

| Описание изделия | |
|---------------------------------|--|
| Маркировочный цвет | зеленый |
| Цвет прибора | Откидная крышка зеленаяRAL6002, Низ корпуса серый RAL 7035, Верх корпуса серый RAL 7035, Буртик серый RAL 7035 |
| Соединение | с винт. клеммой |
| Макс. поперечное сечение кабеля | 10,0 мм ² |
| Кабельный ввод | 1xM25 сверху |
| Высота прибора, мм | 113mm |
| Ширина прибора, мм | 70mm |
| Глубина прибора, мм | 79mm |
| Размер корпуса | 80x70 мм (ВxШ) |
| Материал корпуса | Полиамид |
| Контакты | Контактная подложка из полиамида, Контакты из никелированной латуни |

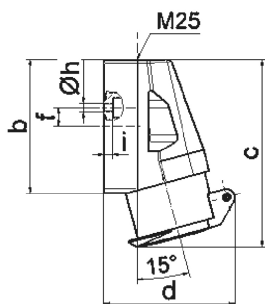
| прочие технические характеристики | |
|-----------------------------------|----------------------------------|
| | 1 открытый кабельный ввод сверху |

| Логистика | |
|----------------------|-----------------|
| Масса одного изделия | 0.197 кг / null |
| Тип упаковки | null |
| Кол-во в упаковке | 1 ST |
| Код EAN | 4024941004183 |
| Длина | 79 mm |

| Логистика | |
|-------------------|---------------|
| Ширина | 70 mm |
| Высота | 113 mm |
| Масса | 0,198 kg |
| Объем | 624,89 ccm |
| Тип упаковки | null |
| Кол-во в упаковке | 10 ST |
| Код EAN | 4024941836418 |
| Длина | 245 mm |
| Ширина | 177 mm |
| Высота | 185 mm |
| Масса | 2,103 kg |
| Объем | 7 140 ccm |



16 MB 11



| Ampere | 16 | 16 | 32 | 32 | | |
|----------------------------|-------|-------|-------|-------|--|--|
| Polzahl | 2 | 3 | 2 | 3 | | |
| a | 70,0 | 70,0 | 70,0 | 70,0 | | |
| b | 80,0 | 80,0 | 80,0 | 80,0 | | |
| c | 113,0 | 113,0 | 113,0 | 113,0 | | |
| d | 80,0 | 80,0 | 80,0 | 80,0 | | |
| e | 55,0 | 55,0 | 55,0 | 55,0 | | |
| f | 11,0 | 11,0 | 11,0 | 11,0 | | |
| h \varnothing | 5,2 | 5,2 | 5,2 | 5,2 | | |
| i | 5,0 | 5,0 | 5,0 | 5,0 | | |
| Leiter mm ² min | 4 | 4 | 4 | 4 | | |
| Leiter mm ² max | 10 | 10 | 10 | 10 | | |
| | | | | | | |
| | | | | | | |