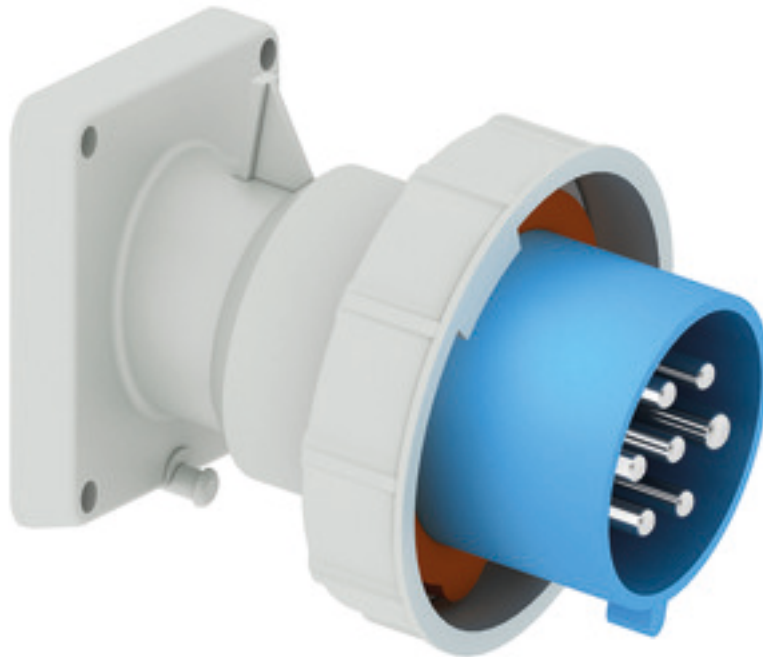


Панельная вилка с наклоном - 7-пол. фланец 85x85



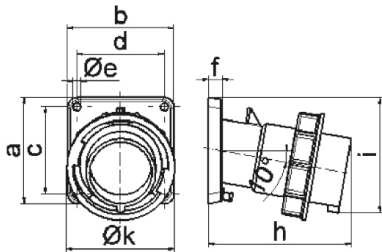
Описание изделия	
№ арт. BALS	27119
Код EAN	4024941271196
Группа продукции	Панельная вилка TE с наклоном
Сила тока	32 A
Кол-во полюсов	7-пол.
Расположение фаз	6 фаз+PE
Положение заземляющего контакта	9 ч
	230 В
Частота	50 и 60 Гц
Степень защиты	IP67

Описание изделия	
Маркировочный цвет	синий
Цвет прибора	Буртик синий RAL 5015, Байон. кольцо серый RAL 7035, Корпус серый RAL 7035
Соединение	с винт. клеммой
Макс. поперечное сечение кабеля	6,0 мм <sup>2</sup>
Кабельный ввод	null
Высота прибора, мм	106mm
Ширина прибора, мм	107mm
Глубина прибора, мм	127mm
Вертик. размер фланца, мм	85mm
Гориз. размер фланца, мм	85mm
Вертик. расстояние между отверстиями, мм	70mm
Гориз. расстояние между отверстиями, мм	70mm
Материал корпуса	Полиамид
Контакты	Контактная подложка из термостойкого материала, Контакты из никелированной латуни

прочие технические характеристики	
	Наклон составляет 10°

Логистика	
Масса одного изделия	0.0 кг / null
Тип упаковки	null

Логистика	
Кол-во в упаковке	1 ST
Код EAN	4024941271196
Длина	127 mm
Ширина	107 mm
Высота	106 mm
Масса	0,001 kg
Объем	1 440,434 ccm



5 MB 183

Ampere	16	32				
Polzahl	7	7				
a	85,0	85,0				
b	85,0	85,0				
c	70,0	70,0				
d	70,0	70,0				
e ø	6,3	6,3				
f	11,0	11,0				
h	116,0	127,0				
i	92,0	100,0				
k	86,5	101,5				
Leiter mm <sup>2</sup> min	1	2,5				
Leiter mm <sup>2</sup> max	2,5	6				