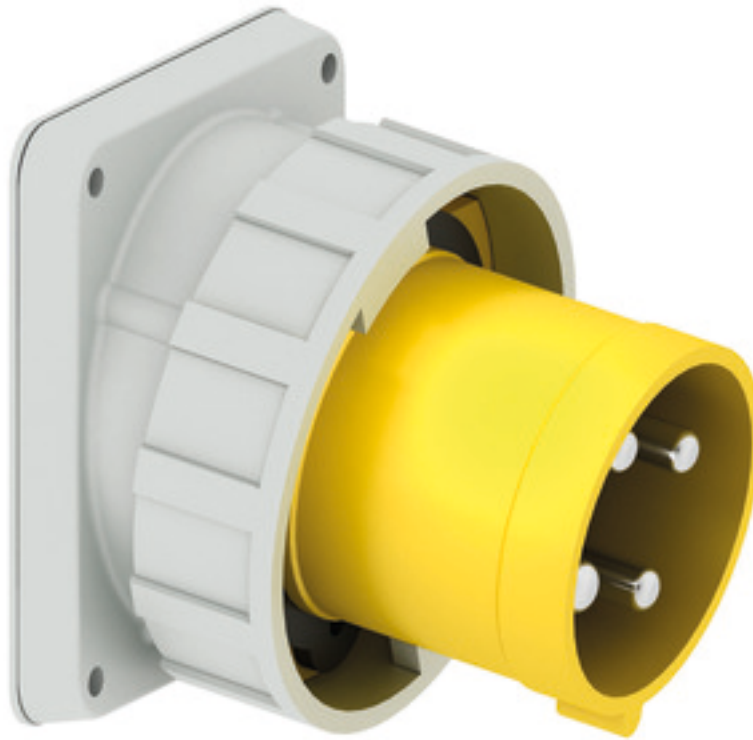


Панельная вилка с наклоном - Фланец 130x120, крепление 108x100



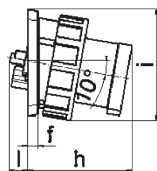
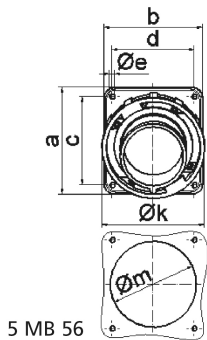
Описание изделия	
№ арт. BALS	2738
Код EAN	4024941027380
Группа продукции	Панельная вилка TE с наклоном
Сила тока	125 A
Кол-во полюсов	4-пол.
Расположение фаз	3 фазы+PE
Положение заземляющего контакта	4 ч
	от 100 до 130 В
Частота	50 и 60 Гц
Степень защиты	IP67

Описание изделия	
Маркировочный цвет	желтый
Цвет прибора	Буртик желтый RAL 1012, Байон. кольцо серый RAL 7035, Корпус серый RAL 7035
Соединение	Винтовые столбчатые клеммы
Макс. поперечное сечение кабеля	50,0 мм ²
Кабельный ввод	null
Высота прибора, мм	125mm
Ширина прибора, мм	136mm
Глубина прибора, мм	150mm
Вертик. размер фланца, мм	130mm
Гориз. размер фланца, мм	120mm
Вертик. расстояние между отверстиями, мм	108mm
Гориз. расстояние между отверстиями, мм	100mm
Материал корпуса	Полиамид
Контакты	Контактная подложка из термостойкого материала, Контакты из никелированной латуни

прочие технические характеристики	
	Наклон составляет 10°

Логистика	
Масса одного изделия	1.14 кг / null
Тип упаковки	null

Логистика	
Кол-во в упаковке	1 ST
Код EAN	4024941027380
Длина	150 mm
Ширина	136 mm
Высота	125 mm
Масса	1,141 kg
Объем	2 550 ccm



Ampere Polzahl	125 3	125 4	125 5				
a	130,0	130,0	130,0				
b	120,0	120,0	120,0				
c	108,0	108,0	108,0				
d	100,0	100,0	100,0				
e ø	6,5	6,5	6,5				
f	13,0	13,0	13,0				
h	130,0	130,0	130,0				
i	135,0	135,0	135,0				
k	126,0	126,0	126,0				
l	23,0	23,0	23,0				
m ø	105,0	105,0	105,0				
Leiter mm ² min	16	16	16				
Leiter mm ² max	50	50	50				